

Le complément de vos programmes herbicides

- Efficace sur gaillet, morelle, mercuriale, renouée liseron ...
- Persistance d'action pour un contrôle des relevées
- Souple d'emploi



Carimbo®

FICHE TECHNIQUE BETTERAVE INDUSTRIELLE

Pour en savoir plus, n'hésitez pas à vous rapprocher de votre technicien habituel ou à consulter le site www.ascenza.fr



ASCENZA®
— FARMING YOUR FUTURE —



Carimbo®

Composition : clomazone 360 g/L - HRAC : F4 = 13 - Formulation CS - Suspension de capsules

CARIMBO® est un herbicide à base de clomazone efficace contre de nombreuses dicotylédones annuelles et quelques graminées en agissant dès leur germination ou peu après leur levée. Cette matière active inhibe la production de la chlorophylle entraînant ainsi des symptômes de blanchiment sur les adventices. CARIMBO® est utilisable sur un très grand nombre de cultures dont la betterave industrielle.

SPÉCIFICATION D'USAGES – BETTERAVES INDUSTRIELLES

- ✓ Dose max : 0,2 l/ha (fractionnement possible)
- ✓ DAR : type F (post levée stricte de BBCH 12 à BBCH18)
- ✓ ZNT aqua / plantes non cibles : 5 m
- ✓ DRE : 6 heures

RECOMMANDATIONS D'EMPLOI

- ✓ Application en post-levée stricte des betteraves industrielles et fourragères à partir du stade BBCH12 (1^{ère} paire de feuilles étalées)
- ✓ Intervenir sur une culture bien installée et en bon état végétatif
- ✓ Traiter sur des adventices jeunes (stade cotylédons) avec une hygrométrie >70%
- ✓ Ne pas mélanger avec des antigraminées foliaires
- ✓ Respecter un intervalle de 7 à 10 jours entre 2 applications.
- ✓ Utiliser un volume d'eau suffisant (200 L/ha) pour limiter l'apparition des blanchiments.

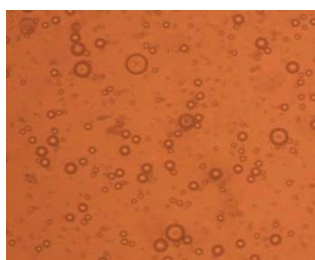
Des décolorations peuvent intervenir dans les jours qui suivent l'application. Ces symptômes sont temporaires et sans incidence pour la culture et son rendement.

CARIMBO® est recommandé à une **dose comprise entre 0,035 et 0,1 L/ha**, en association et dans le cadre d'un programme classique pour en élargir le spectre. La dose est à moduler en fonction du type de sol, de la flore et du contexte pédo-climatique. Rapprochez-vous d'un conseiller.

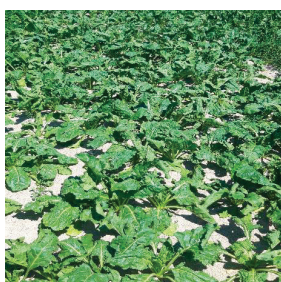
Exemple : 2 applications à 0,05 L/ha au T2 et T3 puis jusqu'à 0,1 L/ha au dernier traitement T4.

Une formulation optimisée pour sécuriser l'efficacité et la sélectivité

Grâce au savoir faire d'Ascenza, les micro-capsules offrent une diffusion progressive de la matière active pour une persistance d'action améliorée ainsi qu'une bonne stabilité pour une sélectivité renforcée.



Bonne régularité des microcapsules



L'ajout de **CARIMBO®** au programme classique renforce l'efficacité sur adventices difficiles avec une sélectivité optimisée.

Ex : Essai 2021 (51) Renouée des oiseaux / Ammi majus / Mercuriale / Chénopode
Gain : + 20 points d'efficacité avec 0,05 L/ha de CARIMBO® associé au programme classique

CARIMBO®: AMM n°2210614 - 360 g/L de clomazone - Suspension de capsules (CS). © Marque déposée et détenteur d'homologation: ASCENZA. Distribué par ASCENZA, 27 avenue Carnot - Immeuble South Station - 91300 MASSY - T. 01 69 53 98 89 - www.ascenza.fr. Distributeur de produits phytopharmaceutiques à des utilisateurs professionnels.

Respecter les précautions d'emploi. Lire attentivement l'étiquette avant toute utilisation et respecter strictement les usages, doses, conditions et précautions d'emploi. Avant toute utilisation, assurez-vous que celle-ci est indispensable. Privilégiez chaque fois que possible les méthodes alternatives et les produits présentant le risque le plus faible pour la santé humaine, animale et pour l'environnement, conformément aux principes de la protection intégrée. Consultez le site <http://agriculture.gouv.fr/ecophyto>. Annule et remplace toute version précédente. Pour les usages autorisés, doses, restrictions d'emploi et contre-indications se référer à l'étiquette du produit ou www.phytodata.com. Octobre 2023.

P102 Tenir hors de portée des enfants. P273 Éviter le rejet dans l'environnement. P391 Recueillir le produit répandu. P501 Éliminer le contenu/récipient conformément à la réglementation nationale.

SPECTRE D'EFFICACITÉ

0,2 L/ha sur adventices jeunes

Green	Aethuse
Yellow	Ammi majus
Green	Capselle bourse à pasteur
Green	Chénopode blanc
Red	Colza (re pousses)
Red	Fumeterre
Green	Gaillet gratteron
Red	Matricaire
Green	Mercuriale annuelle
Green	Morelle noire
Green	Mouron des oiseaux
Yellow	Panic pied de coq
Yellow	Pensée des champs
Yellow	Renouée des oiseaux
Green	Renouée liseron
Green	Renouée persicaire
Red	Sanve
Yellow	Sétaire sp
Green	Stellaire intermédiaire
Yellow	Véronique de Perse

- Green Sensible à très sensible : > 85% d'efficacité
- Yellow Moyennement sensible : 70 à 84% d'efficacité
- Red Peu sensible : < 70% d'efficacité

EUH401 Respectez les instructions d'utilisation pour éviter les risques pour la santé humaine et l'environnement.
H410 Très toxique pour les organismes aquatiques, entraîne des effets néfastes à long terme.

ATTENTION



PRODUITS À USAGE EXCLUSIF DES PROFESSIONNELS : UTILISEZ LES PRODUITS PHYTOSANITAIRES AVEC PRÉCAUTION. AVANT TOUTE UTILISATION, LISEZ ATTENTIVEMENT L'ÉTIQUETTE ET LES INFORMATIONS CONCERNANT LE PRODUIT.