

L'allié de vos programmes fongicides

- Bonne efficacité contre les rouilles des céréales
- Nombreuses associations possibles



Melucine® 25 SC

FICHE TECHNIQUE

Pour en savoir plus, n'hésitez pas à vous rapprocher de votre technicien habituel ou à consulter le site www.ascenza.fr

ASCENZA[®]
— FARMING YOUR FUTURE —



Melucine® 25 SC

Composition : 250 g/L d'Azoxystrobine – FRAC : C3 - Suspension concentrée (SC)

MELUCINE® 25 SC est efficace contre de nombreuses maladies des céréales. L'azoxystrobine agit principalement de façon préventive, elle bloque la germination des spores et la croissance des champignons.

USAGES AUTORISÉS SUR CÉRÉALES

Cultures	Maladies	Dose L/ha	Nombre maximal d'applications par saison	Stade d'application	DAR (jours)	ZNT / DVP
Blé tendre, blé dur	Rouilles	1	1	BBCH 31-69	F (jusqu'au stade 69)	ZNT avec DVP 5 m en hiver
Orge d'hiver et de printemps	Rouilles, Rhynchosporiose	1	1	BBCH 31-69	F (jusqu'au stade 69)	ZNT 5 m au printemps
	Helminthosporiose, ramulariose			BBCH 31-59	F (jusqu'au stade 59)	

Pour protéger les organismes aquatiques, ne pas appliquer en période de drainage sur sol artificiellement drainé ayant une teneur en argile supérieure ou égale à 45% pour les céréales d'hiver.
Délai de rentrée : 6 h en plein champs



Rouille brune du blé

Nuisibilité



Fréquence



Elle est généralement présente après le stade 2 nœuds jusqu'à l'épiaison. Il existe de fortes différences de sensibilité entre les variétés. Mal contrôlée, cette maladie peut engendrer d'importantes pertes de rendement. La lutte préventive offre un meilleur résultat. Il est conseillé d'intervenir si des pustules sont présentes sur les 3 dernières feuilles.



Rouille jaune du blé

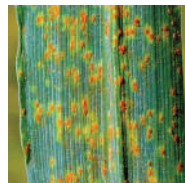
Nuisibilité



Fréquence



Elle arrive plus précocement et par foyers dans les parcelles des variétés sensibles. Cette maladie est présente principalement dans les régions littorales du nord et de l'ouest. Très préjudiciable pour le rendement, il est conseillé d'intervenir dès l'arrivée des premières pustules.



Rouille naine de l'orge

Nuisibilité



Fréquence



Elle arrive sur les orges dès le stade 1 nœud et plus souvent en fin de montaison. En cas d'attaques proches de l'épiaison, les chutes de rendement peuvent être importantes. L'apparition des premières pustules doit déclencher un traitement rapide surtout avec une variété sensible.

RECOMMANDATIONS D'EMPLOI

- ✓ MELUCINE® 25 SC s'utilise toujours en traitement préventif aux doses préconisées et en aucun cas sur maladie déclarée.
- ✓ Suivre les recommandations d'emploi du FRAC et de la note commune INRA / ANSES
- ✓ Il est nécessaire de combiner plusieurs modes d'action pour limiter le développement de résistances
- ✓ L'efficacité fongicide de MELUCINE® 25 SC n'est pas affectée par une pluie survenant 2 heures après l'application.

MELUCINE® 25 SC: AMM n°2160839 – Suspension concentrée – SC – 250 g/l d'azoxystrobine – © Marque déposée et détenteur d'homologation: ASCENZA. Distribué par ASCENZA - 2-12 rue du chemin des Femmes – Immeuble Odyssee – 91300 MASSY - T. 01 69 53 98 89 - www.ascenza.fr. Distributeur de produits phytosanitaires à des utilisateurs professionnels. Avant toute utilisation, assurez-vous que celle-ci est indispensable. Privilégiez chaque fois que possible les méthodes alternatives et les produits présentant le risque le plus faible pour la santé humaine, animale et pour l'environnement, conformément aux principes de la protection intégrée. Consultez le site <http://agriculture.gouv.fr/ecophyto>. Pour les usages autorisés, doses, restrictions d'emploi et contre-indications se référer à l'étiquette du produit ou www.phytodata.com. Annule et remplace toute version précédente. Mai 2020

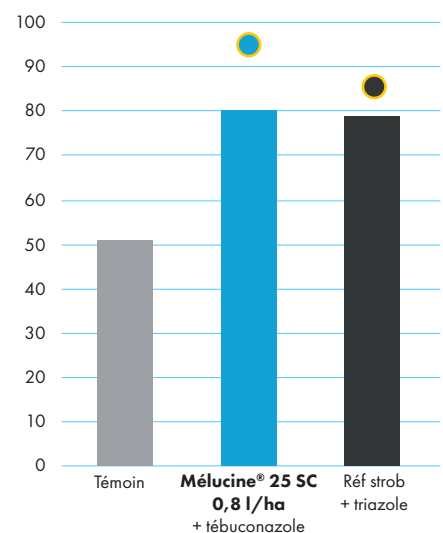
SPECTRE BLÉ / ORGE

BLÉ	
Rouille brune	■
Rouille jaune	■

ORGE	
Rouille naine	■
Helminthosporiose	■
Rhynchosporiose	■

ESSAIS BLÉ DUR (Arvalis – dpt 26 & 30)

Rouille brune – appli. dernière feuille



■ Rendement (q) ● Efficacité (%)

Rendement préservé, rentabilité optimisée


ASCENZA®

H410 Très toxique pour les organismes aquatiques, entraîne des effets néfastes à long terme.
EUH208 Contient du 1,2-benzisothiazol-3(2H)-one. Peut produire une réaction allergique.

ATTENTION



PRODUITS À USAGE EXCLUSIF DES PROFESSIONNELS : UTILISEZ LES PRODUITS PHYTOSANITAIRES AVEC PRÉCAUTION. AVANT TOUTE UTILISATION, LISEZ ATTENTIVEMENT L'ÉTIQUETTE ET LES INFORMATIONS CONCERNANT LE PRODUIT.