

Triple sérénité

- Action préventive, curative et éradicante
- Grande persistance d'action
- Gestion des résistances



Spyrit® WG

FICHE TECHNIQUE

Pour en savoir plus, n'hésitez pas à vous rapprocher de votre technicien habituel ou à consulter le site www.ascenza.fr



ASCENZA®
— FARMING YOUR FUTURE —



Spyrit® WG

Composition : 50% Fosétyl-Al, 6% Diméthomorphe, 25% Folpel - Granulés dispersables (WG)

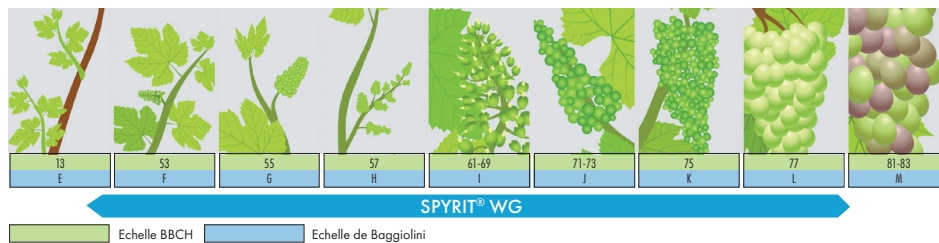
SPYRIT® WG est une solution unique, il assure une protection de haut niveau grâce à l'action combinée de trois substances actives : le diméthomorphe pour une protection des grappes de haut niveau, le fosétyl-Al par son action dans la durée et le folpel grâce à son activité multisite.

TABLEAU DES USAGES

CULTURE	CIBLES	DOSE MAXIMUM D'EMPLOI	NOMBRE MAXIMUM D'APPLICATIONS	STADE D'APPLICATION CONDITIONS D'EMPLOI	DÉLAI AVANT RÉCOLTE (DAR)	ZNT* AQUATIQUE
Vigne - uniquement sur raisin de cuve	Mildiou(s)	3 kg/ha	2/an	Entre les stades BBCH 18-77	28 jours	5 m (dont DVP 5 m)

* Zone non traitée - Délai rentrée 48h

POSITIONNEMENT SOUPLE

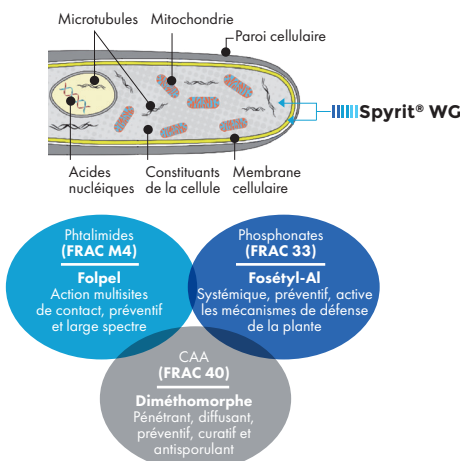


RECOMMANDATIONS D'EMPLOI

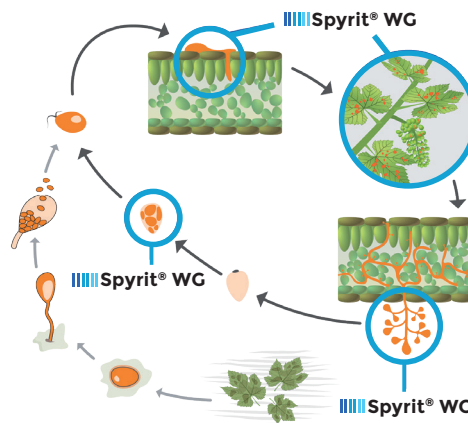
SPYRIT® WG s'utilise en traitement préventif, quand les conditions sont favorables au mildiou (suivre les Bulletins de Santé du Végétal).

Ne pas mélanger SPYRIT® WG avec des produits à base de cuivre ou des engrais foliaires contenant de l'azote.

GESTION DES RÉSISTANCES



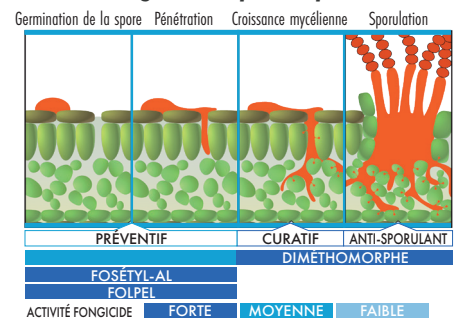
ACTIVITÉ BIOLOGIQUE SUR MILDIOU(S)



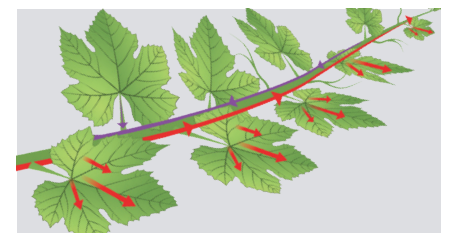
TRIPLE ACTION

- ✓ Activation des mécanismes de défense de la plante
- ✓ Préventif, curatif et anti-sporulant
- ✓ Activité multisite

Activité fongicide sur *plasmopara viticola*



SYSTÉMIE



FIABILITÉ

- ✓ Persistance d'action jusqu'à 14 jours
- ✓ Protection des organes néoformés
- ✓ Optimise les performances des stratégies d'encadrement de fleur

FORMULATION

- ✓ Excellente dispersion dans l'eau
- ✓ Absence de poussière
- ✓ Stabilité au stockage

SPYRIT® WG: AMM n°2160555 - Marque déposée par ASCENZA - Composition : 50% Fosétyl-Al, 6% Diméthomorphe, 25% Folpel - Granulés dispersables (WG) - Distribué par Ascenza France Immeuble Odyssée - A3, 2-12 rue du Chemin des Femmes 91300 MASSY - www.ascenza.fr - Tél 01 69 53 98 89.

Avant toute utilisation, assurez-vous que celle-ci est indispensable. Privilégiez chaque fois que possible les méthodes alternatives et les produits présentant le risque le plus faible pour la santé humaine, animale et pour l'environnement, conformément aux principes de la protection intégrée. Consultez le site <http://agriculture.gouv.fr/ecophyto>. Pour les usages autorisés, doses, restrictions d'emploi et contre-indications se référer à l'étiquette du produit ou www.phytodata.com. Annule et remplace toute version précédente. Mai 2020



H317 Peut provoquer une allergie cutanée. H351 Susceptible de provoquer le cancer. H412 Nocif pour les organismes aquatiques, entraîne des effets néfastes à long terme.

ATTENTION



PRODUITS À USAGE EXCLUSIF DES PROFESSIONNELS : UTILISEZ LES PRODUITS PHYTOSANITAIRES AVEC PRÉCAUTION. AVANT TOUTE UTILISATION, LISEZ ATTENTIVEMENT L'ÉTIQUETTE ET LES INFORMATIONS CONCERNANT LE PRODUIT.