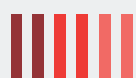


# Partenaire Grandes Cultures

- Technologie CS ASCENZA
- Utilisation facile
- Efficacité de référence



## Cordoba®

FICHE TECHNIQUE

Pour en savoir plus, n'hésitez pas à vous rapprocher  
de votre technicien habituel ou à consulter le site  
[www.ascenza.fr](http://www.ascenza.fr)



**ASCENZA®**  
— FARMING YOUR FUTURE —



# Cordoba®

Composition : 100g/L de lambda-cyhalothrine - IRAC 3A - Suspension de capsules (CS)

La formulation de CORDOBA® optimise l'efficacité de la lambda-cyhalothrine pour sécuriser vos programmes. Les microcapsules et leur coque en polymères sont une exclusivité ASCENZA, elles permettent une action complète aux différents stades de l'insecte (ovo-larvicide, larvicide et adulticide).

## MODE D'ACTION

La lambda-cyhalothrine fait partie de la famille des pyréthriinoïdes (IRAC 3A), elle agit par contact et ingestion.

## EFFICACITÉ DE HAUT NIVEAU

- ✓ Rapide, son action de choc paralyse l'insecte
- ✓ Effet prolongé, libération progressive de la matière active
- ✓ Fiabilité, plus forte adhésion au végétal et au ravageur

## RÉGULARITÉ

- ✓ Meilleure tenue aux UV pour un potentiel préservé
- ✓ Peu volatil, moins dépendant des conditions climatiques
- ✓ Rapidement à l'abri du lessivage par ses propriétés liposolubles

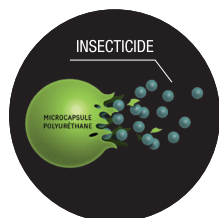
## UTILISATION FACILITÉE

- ✓ Compatibilité améliorée
- ✓ Gestion des traitements optimisée (DRE 6 heures)

## FORMULATION CS ASCENZA TECHNOLOGIE®

### UNE FORMULATION MICROENCAPSULÉE EN SUSPENSION AQUEUSE (CS)...

Les microcapsules sont 6 fois plus petites que les capsules conventionnelles : adhésion plus forte à la cuticule de l'insecte.



### ... POUR UNE LIBÉRATION EN 2 TEMPS



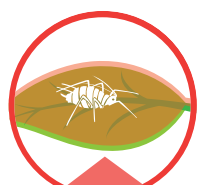
#### ACTION RAPIDE

Une fois sèche, les plus grosses capsules libèrent leur contenu assurant l'effet de choc.



#### EFFET PROLONGÉ

Les capsules plus petites libèrent leur contenu lentement par exsudation, assurant une plus longue persistance d'action.



Répartition régulière du produit sur le végétal  
+ contact  
+ ingestion  
= efficacité optimisée

## ATTEINDRE LA CIBLE

Les pyréthriinoïdes agissent par contact et ingestion, il est nécessaire de couvrir intégralement les organes végétaux à protéger.

Adapter votre volume d'eau à la cible en fonction de l'état végétatif de la culture et de la cible.

- ✓ Bien mouiller les organes à protéger

Hygrométrie comprise entre 60 et 80%

- ✓ Augmentation de l'efficacité de la pulvérisation et meilleure répartition du produit.

Température optimale de 5 à 25°C

- ✓ Éviter les températures extrêmes et les fortes amplitudes thermiques.

CORDOBA® est référencé à l'IFBM.



## TABLEAU DES USAGES CÉRÉALES ET COLZA

CULTURES	CIBLES	DOSE MAXIMALE D'UTILISATION	NBRE MAX D'APPLICATIONS	ZNT AQUATIQUE	ZNT TERRESTRE	DÉLAI DE RENTRÉE	DÉLAI AVANT RÉCOLTE
Blé dur d'hiver, et de printemps, blé tendre d'hiver et de printemps, orge d'hiver et de printemps, seigle d'hiver et de printemps, triticale, épeautre	Pucerons du feuillage	0,075 L/ha	2 / an Ne pas dépasser 4 applications toutes cibles confondues	20 m	50 m	6 h	28 jours
	Pucerons des épis	0,063 L/ha					
Colza, lin fibre, lin oléagineux, navette, chanvre, cameline, moutarde, sésame, bourrache	Petite altise, Charançons des siliques, Grosses altises, Melligèthes	0,05 L/ha	1 / an	20 m	-	6 h	28 jours
	Charançon de la tige, Charançon du bourgeon terminale	0,075 L/ha	1 / an				

CORDOBA®: MM n°2130059 - 100g/L de lambda-cyhalothrine - Suspension de Capsules (CS). © Marque déposée et détenteur d'homologation : ASCENZA. Distribué par ASCENZA, 2-12 rue du Chemin des Femmes - Immeuble Odyssee - 91300 MASSY - www.ascenza.fr - Tél : 01 69 53 98 89. Distributeur de produits phytopharmaceutiques à usage professionnel.

Respecter les précautions d'emploi. Lire attentivement l'étiquette avant toute utilisation et respecter strictement les usages, doses, conditions et précautions d'emploi. Avant toute utilisation, assurez-vous que celle-ci est indispensable. Privilégiez chaque fois que possible les méthodes alternatives et les produits présentant le risque le plus faible pour la santé humaine, animale et pour l'environnement, conformément aux principes de la protection intégrée. Consultez le site <http://agriculture.gouv.fr/ecophyto>. Annule et remplace toute version précédente. Janvier 2022.

P261 Éviter de respirer les vapeurs/aérosols. P270 Ne pas manger, boire ou fumer en manipulant le produit. P273 Éviter le rejet dans l'environnement. P312 Appeler un centre antipoison ou un médecin en cas de malaise. P391 Recueillir le produit répandu. P501 Éliminer le contenu/réceptacle conformément à la réglementation nationale.



EUH 401 : Respectez les instructions d'utilisation afin d'éviter les risques pour la santé humaine et l'environnement.

H302 : Nocif en cas d'ingestion. H332 : Nocif par inhalation. H410 : Très toxique pour les organismes aquatiques, entraîne des effets néfastes à long terme.

ATTENTION



**PRODUITS À USAGE EXCLUSIF DES PROFESSIONNELS : UTILISEZ LES PRODUITS PHYTOSANITAIRES AVEC PRÉCAUTION. AVANT TOUTE UTILISATION, LISEZ ATTENTIVEMENT L'ÉTIQUETTE ET LES INFORMATIONS CONCERNANT LE PRODUIT.**